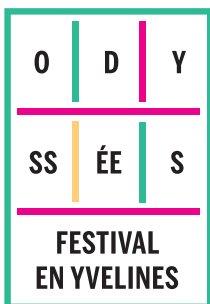
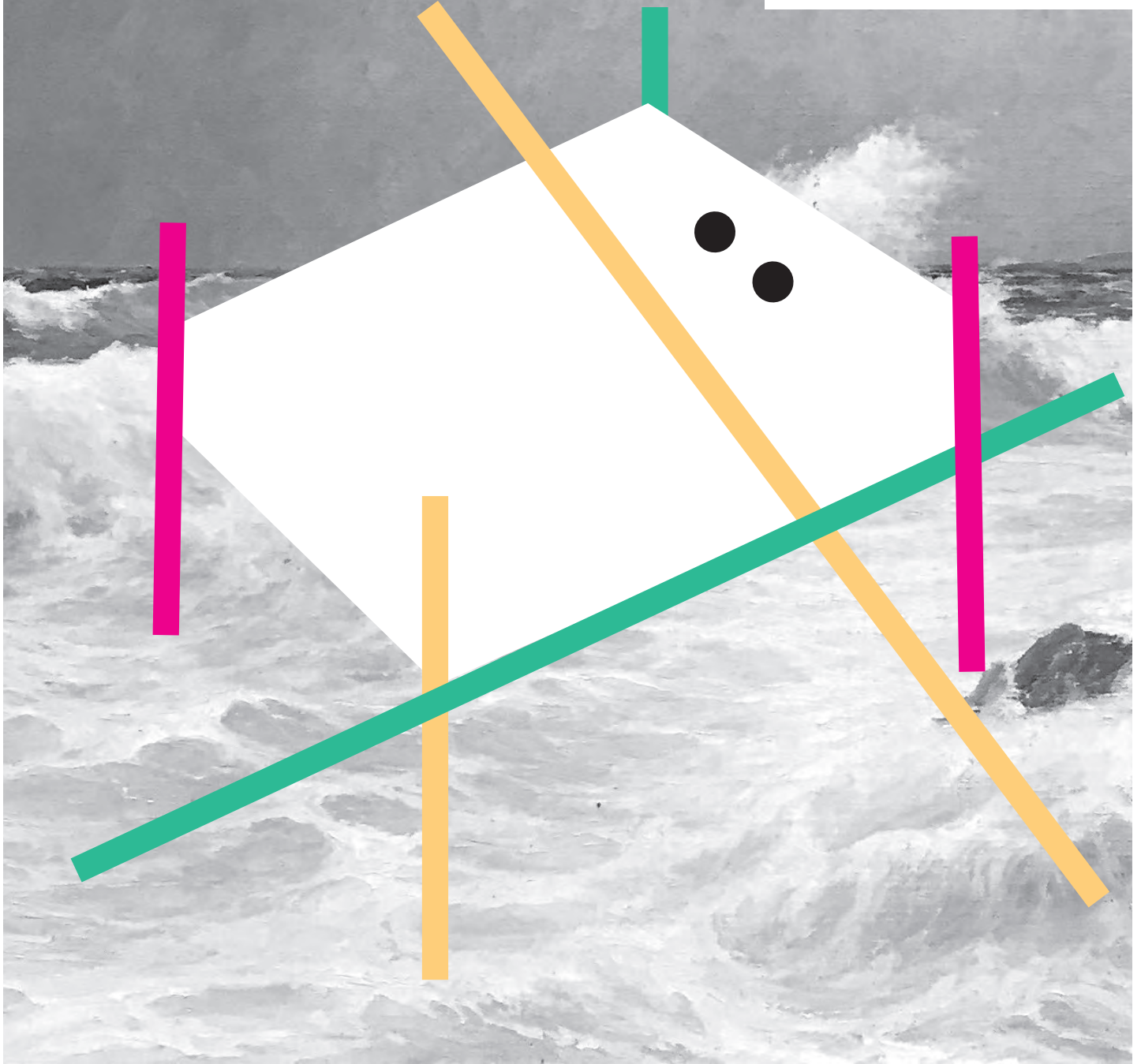


dossier de diffusion



# JAMAIS DORMIR

Théâtre  
dès 8 ans | 45 min

**Baptiste  
Amann**

 Théâtre  
Sartrouville  
Yvelines  
CDN

 **Yvelines**  
Le Département

[odyssees-yvelines.com](http://odyssees-yvelines.com)

## THÉÂTRE • dès 8 ans

pour écoles, bibliothèques et lieux non équipés  
JAUGE 60 PERSONNES (OU 2 CLASSES)

# JAMAIS DORMIR

texte et mise en scène **Baptiste Amann**

avec **Thalia Otmanetelba**

régie générale **Auréliane Pazzaglia**

construction décor **Marc Valladon**

production Théâtre de Sartrouville-CDN

coproduction L'ANNEXE, Glob Théâtre – Scène conventionnée  
d'intérêt national – Art et Création (Bordeaux), iddac, agence culturelle  
du Département de la Gironde

avec le soutien du Théâtre national de Bordeaux  
en Aquitaine (accueil en répétitions)

spectacle créé dans le cadre d'Odysées en Yvelines, festival pour l'enfance et la jeunesse  
conçu par le Théâtre de Sartrouville-CDN, en partenariat avec le Conseil départemental des Yvelines

DURÉE 45 MIN

## CALENDRIER

### Résidences

du 20 au 24 décembre 2021 / Théâtre de Sartrouville-CDN

du 3 au 7 janvier 2022 / centre social du Pont du routoir à Elancourt  
(en partenariat avec le Prisme à Elancourt)

du 10 au 14 janvier 2022 / Centre social Maison de quartier Jacques-Miquel à La Verrière  
(en partenariat avec le Prisme à Elancourt)

### En tournée

du 17 janvier au 19 mars 2022 / création dans le cadre d'Odysées en Yvelines

du 29 janvier au 4 février 2022 / Cité-Odysées au Théâtre de Sartrouville-CDN

### /// Journées professionnelles ///

du 1<sup>er</sup> au 3 février 2022 / Théâtre de Sartrouville-CDN (pendant Cité-Odysées)

**Spectacle disponible en tournée**

### Contact CDN de Sartrouville

**Agnès Courtay** responsable des productions  
agnes.courtay@theatre-sartrouville.com / 01 30 86 77 83

### Contact diffusion nationale

**Morgan Helou** / morgan.lannexe@gmail.com



17.01 → 19.03 / 2022



Yvelines  
Le Département



## LE PROJET

### **Quand la nuit nous dévoile son pouvoir extraordinaire : celui de se réinventer mille vies.**

Elle ne dort pas. C'est impossible. Il y a trop à inventer la nuit. Trop à découvrir. Surtout quand on a la chance d'habiter un lit-couteau-suisse, de connaître le passage des mondes engloutis, d'être la sœur secrète d'un nuage. Surtout quand la vie derrière la porte est trop dure à rêver. Autour d'un dispositif scénique très simple, un lit qui tour à tour peut devenir navire, cabane, tapis volant, une jeune fille de 8 ans raconte les mondes qu'elle fabrique la nuit avec sa tête pour échapper à la violence de son environnement.

Avec cette pièce, l'auteur et metteur en scène Baptiste Amann rendra hommage à l'imaginaire, aux petites filles qui débordent, à la nuit et à son pouvoir fantasmagorique. Un récit frondeur et aventurier, comme un échantillon des mille vies qui se réinventent dans le secret des chambres d'enfants que la souffrance a conduits à produire de la beauté.

## BIOGRAPHIE



© Laurent Teysier

### **Baptiste Amann**

Né en 1986, Baptiste Amann s'est formé à l'ÉRAC (École régionale d'acteurs de Cannes) de 2004 à 2007, et travaille ensuite essentiellement comme acteur au théâtre et au cinéma jusqu'en 2014. En 2010 il cofonde l'OUTIL, plateforme de production implantée en Bourgogne, qui crée des spectacles sous le sigle I.R.M.A.R. (Institut de Recherches Menant À Rien). Il entame à partir de 2014 un parcours d'auteur au sein du même collectif. Il écrit entre autres *Des Territoires (Nous sifflerons la Marseillaise...)*, premier volet d'une trilogie qu'il crée en 2016. Suivront *Des Territoires (... D'une prison l'autre...)* en 2017 et *Des Territoires (... Et tout sera pardonné ?)* en 2019. En 2018, avec Morgan Helou (administrateur), il crée L'ANNEXE à Bordeaux. Après avoir été associé à la Comédie de Reims de 2015 à 2018, à La Comédie de Béthune (direction Cécile Backès) et au ZEF - Scène nationale de Marseille de 2018 à 2021, il est désormais associé à la Comédie de Béthune (direction Cédric Gourmelon) et au Méta - CDN de Poitiers, et plus récemment « compagnon » du TNBA (Théâtre national Bordeaux Aquitaine). cié au Nouveau Théâtre de Montreuil CDN à partir de janvier 2022. En juillet 2021, il présente l'intégrale de sa trilogie *Des territoires* au Festival d'Avignon.

## 3 QUESTIONS à Baptiste Amann

### **Qu'est-ce qui motive ton envie de créer pour la jeunesse, en direction de cette tranche d'âge en particulier ?**

Cela faisait un moment que j'avais envie d'écrire à destination des enfants. Je pense que c'est lié au fait que j'ai une fille de 6 ans. J'ai toujours utilisé le réel dans mes pièces, donc devenir père a généré cette envie d'adresser un texte à des enfants, mais aussi de m'appuyer sur le point de vue de l'enfant au cœur de la dramaturgie. C'est une façon de déployer le récit autrement et d'essayer de travailler une langue un peu différente. Je voudrais considérer cette adresse, non pas comme un texte écrit pour des enfants, mais comme le récit d'une enfant de 8 ans. Je me pose la question suivante : Est-ce qu'il y en moi une petite fille de 8 ans qui va réussir à s'exprimer à travers ce texte, en dépit du fait que c'est moi, adulte, qui en serai l'auteur ? Cela m'intéresse beaucoup ! Comme je fonctionne beaucoup par empathie, mon mouvement ne sera pas « dirigé vers », mais plutôt inverse : il s'agira pour moi d'accueillir une petite fille de 8 ans pendant le temps de l'écriture.

### **De quelle manière abordes-tu les spécificités et les contraintes du festival Odysées : une petite forme pour un-e interprète, un espace restreint pour représenter les choses au plateau, une création itinérante ?**

J'aime beaucoup travailler avec une contrainte, cela me rassure. Je crois aussi que le projet artistique et sa dimension budgétaire ne se conditionnent pas l'un l'autre. Il suffit de connaître le cadre et, ensuite, de pouvoir

proposer le geste artistique le plus ajusté. J'aborde donc ce projet avec sérénité et avec une grande motivation. Le texte de *Jamais dormir* comportera une base narrative, à partir de laquelle je vais extraire des situations. L'espace scénographique se réduira principalement au lit de l'héroïne. L'écriture du texte déterminera la forme que pourra prendre ce lit : c'est par le langage que l'on va accéder aux mondes que cette fillette se fabrique la nuit, aux univers qu'elle s'invente. Au plateau, je travaillerai donc autour de la structure du lit, qui pourra se transformer en cabane, en bateau, en tipi. Ce qui m'est venu le plus directement, c'est d'utiliser par exemple un drap, un mât, une couette... et un doudou peut-être... mais ça ne sera pas un doudou conventionnel !

### **Que souhaites-tu transmettre ou partager avec les jeunes spectateurs à travers ce spectacle ?**

J'espère toucher en particulier les petites filles qui ne seraient pas tout à fait à l'aise dans leur peau ou dans le contexte dans lequel elles évoluent. Évidemment, j'espère que les petits garçons seront aussi touchés ! Mais disons que cette fillette est la première personne à qui je m'adresse, le personnage fictif dans la bouche duquel je vais mettre le récit. J'espère que l'empathie que j'aurais pu créer avec elle au moment de l'écriture trouvera un écho chez les enfants qui verront la pièce. Je ne vais pas charger le texte d'un message en particulier. Et je veux surtout que les enfants, en découvrant le spectacle, n'aient pas l'impression d'être pris pour « des bébés », car à cet âge ils détestent ça ! J'espère qu'ils se sentiront respectés.

propos recueillis en février 2021